

Das Genealogische Ortsverzeichnis (GOV)

Dr. Jesper Zedlitz

Verein für Computergenealogie

Universität Kiel

Übersicht

- Motivation
- GOV im Überblick
- GOV im Detail
- Zugänge zu den Daten
- Erfahrungen

Motivation

Motivation (I)

Reg.-Bez. Königsberg i.Pr.

Personal-Karte für Lehrerinnen.

Name und Bornamen: Laurz, Ella Hnosova
(Bei Verheirateten auch Mädchennamen, Rufnamen unterstreichen)

Geboren am (Tag, Monat, Jahr) 9. 1. 1896 Religionsbekenntnis evang.

Gegenwärtige Dienststellung¹⁾ Lektorin

Anstellungsverhältnis²⁾ unregelmäßig angestellt

Im Volksschuldienst endgültig angestellt am 1. Juni 1930

Erste Lehrerprüfung abgelegt wann? 27. II. 1916 wo? Hörsing, Oberberggymnasium
Tilsit

Zweite Lehrerprüfung abgelegt wann? wo?

Sonstige Lehramtsprüfungen abgelegt (welche? wann? wo?)⁵⁾

Für Verheiratete: Beruf des Ehemannes

An welcher Schule gegenwärtig angestellt oder beschäftigt?³⁾

Ort	Kreis	Genaue Bezeichnung der Schule ⁴⁾	dieser Schule beschäftigt?
<u>Mühlhausen, App.</u>	<u>Pr. Holland</u>	<u>Gang. Nord/Schle</u>	<u>1. IV. 1929</u>

Unterschrift der Ausfüllenden:
Ella Laurz

Anmerkungen siehe Rückseite.



Mühlhausen
in
Pr. Holland

Motivation (II)

Adressbuch 1936

Tschirnitz

540 Einw., Entf. v. d. Kr. 5 km, Ag. Jauer,
N. Herzogswaldau, St. Semmelwitz, P. über
Jauer, Gf. Tschirnitz. Bürgermstr. Wiesner
Erwin, F. Jauer 531

Alfcher Gustav, Landarbeiter, 12
Alt Wilhelm, Steinarbeiter, 23
Baar Elfriede, Gutsbesitzerin, 2,
F. Jauer 295
— Helmut, Landwirt, 2, F. Jauer 295
Baumelt Ernestine, Rentnerin,
Gemeindehaus
Baumert Hermann, Rentner, 5
— Paul, Steinarbeiter, 11
Beer Oskar, Kutscher, 23
— Richard, Steinarbeiter, 20

Adressbuch 1941

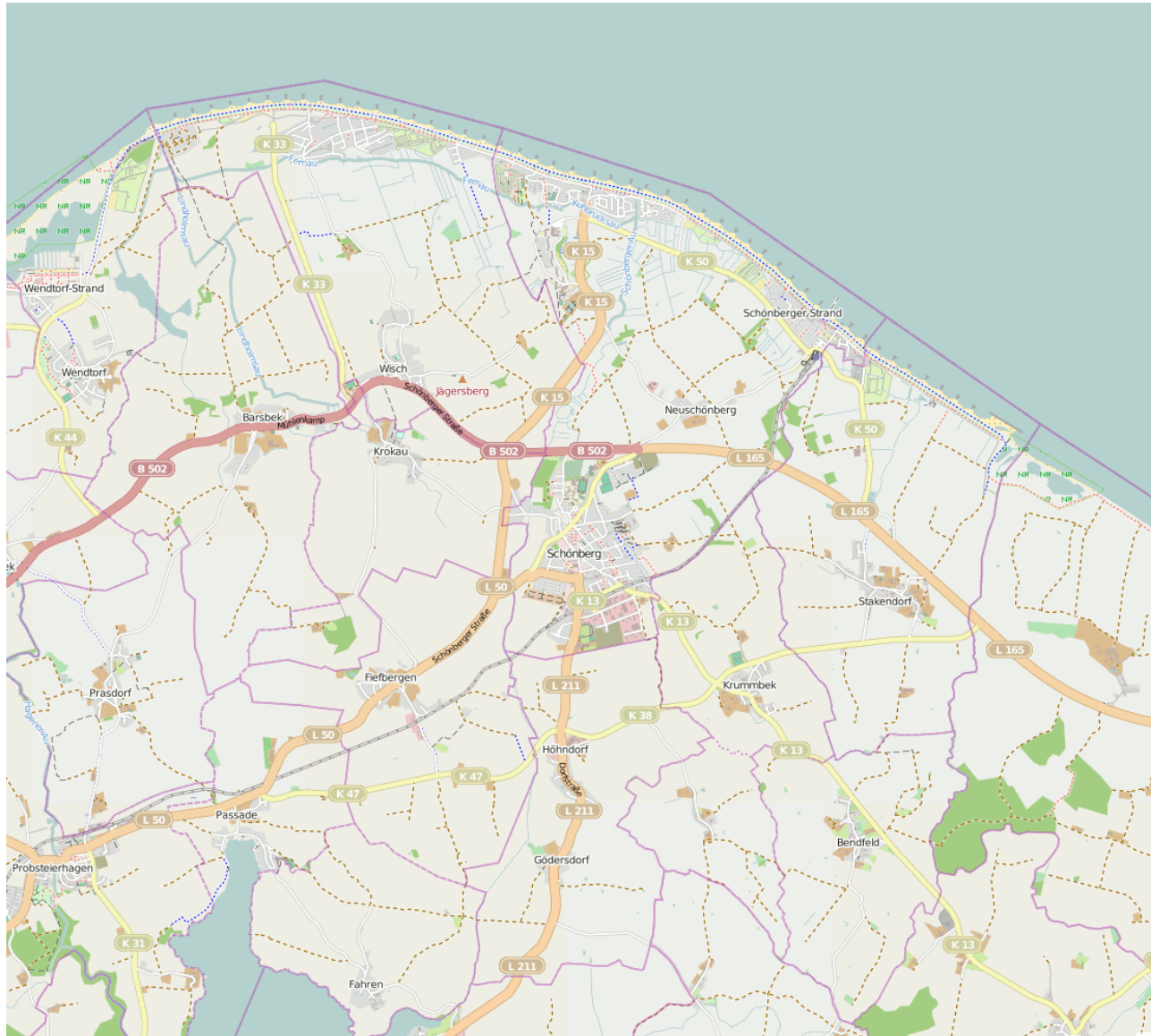
Dornberg

547 Einw., Entf. v. d. Kr. 5 km, Ag. Jauer,
N. Herzogswaldau, St. Semmelwitz, P. u.
Gf. Dornberg. Bürgermeister Schubert Kurt,
F. Jauer 105

Alfcher Gustav, Landarbeiter, 12
Alt Wilhelm, Steinarbeiter, 23
Baar Elfriede, Gutsbesitzer, 2, F. Jauer 295
— Helmut, Landwirt, 2, F. Jauer, 295
Baumert Hermann, Rentner, 5
— Paul, Steinarbeiter, 11
Beer Oskar, Kutscher, 23
— Richard, Steinarbeiter, 20

Es handelt sich um die selbe Gemeinde.

Motivation (III)



Motivation (III)



Motivation (III)



Motivation (III)

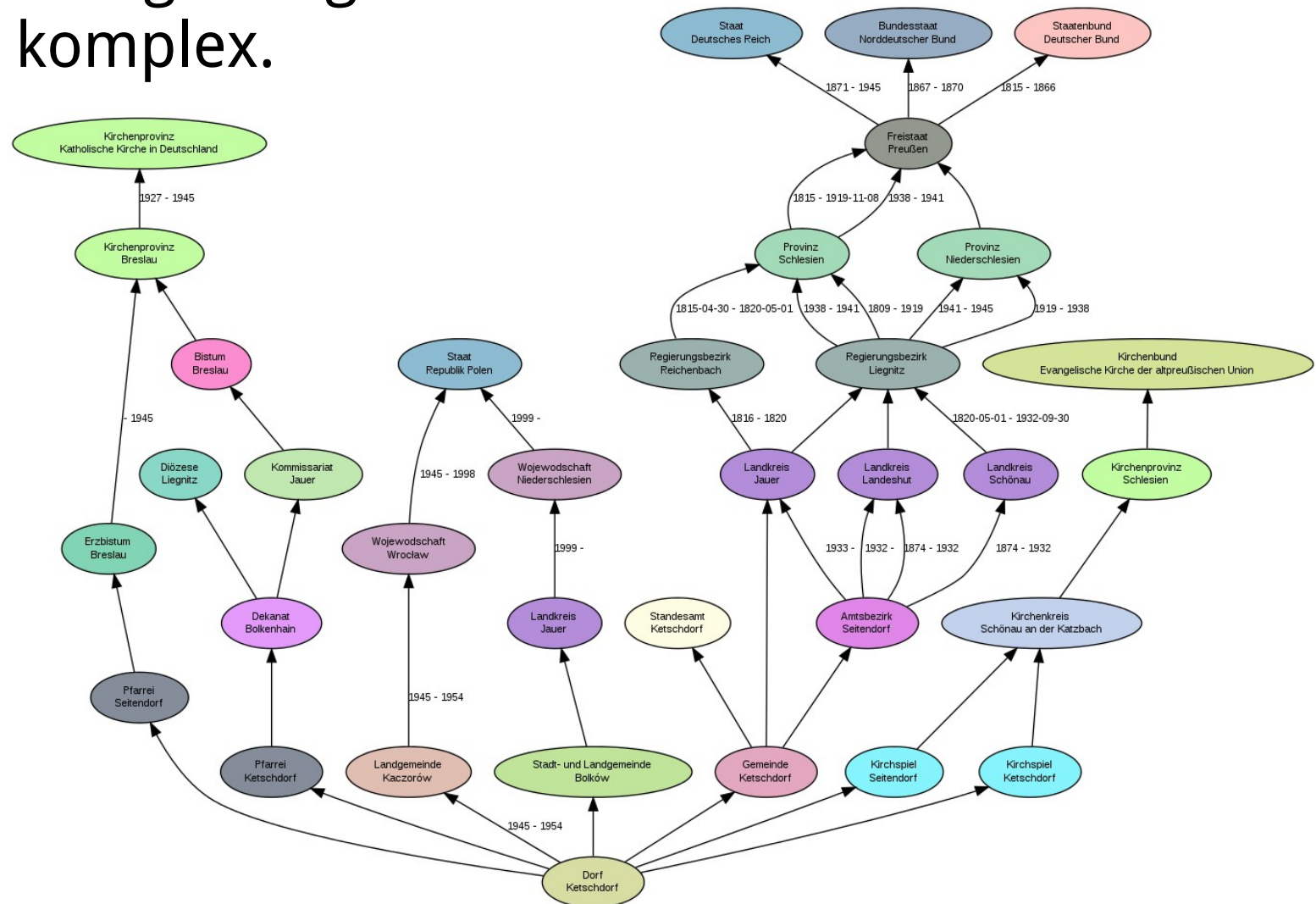


GOV im Überblick

- Hilfsmittel für Genealogen, Historiker, Archivare etc.
- Eindeutige Identifizierung eines Ortes
- Bietet Informationen über
 - historische Namen und Exonyme
 - historische Zugehörigkeit (politisch, kirchlich, juristisch)
 - Kennzahlen (Einwohnerzahl, Postleitzahl)
 - geographische Lage des Ortes
- Seit 2004 in heutiger Struktur online

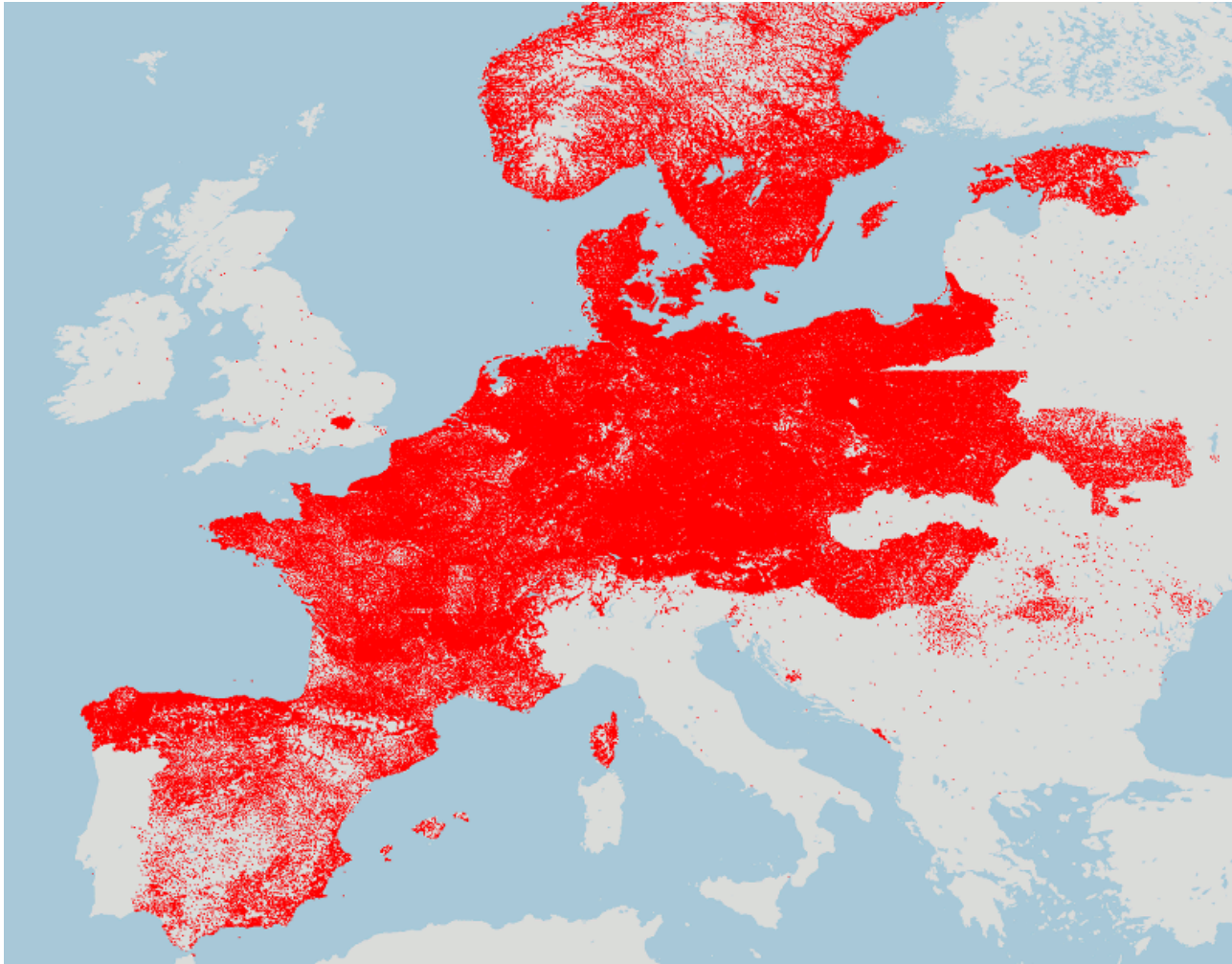
Übersicht

- Historische Zugehörigkeiten sind sehr komplex.



Übersicht

CompGen



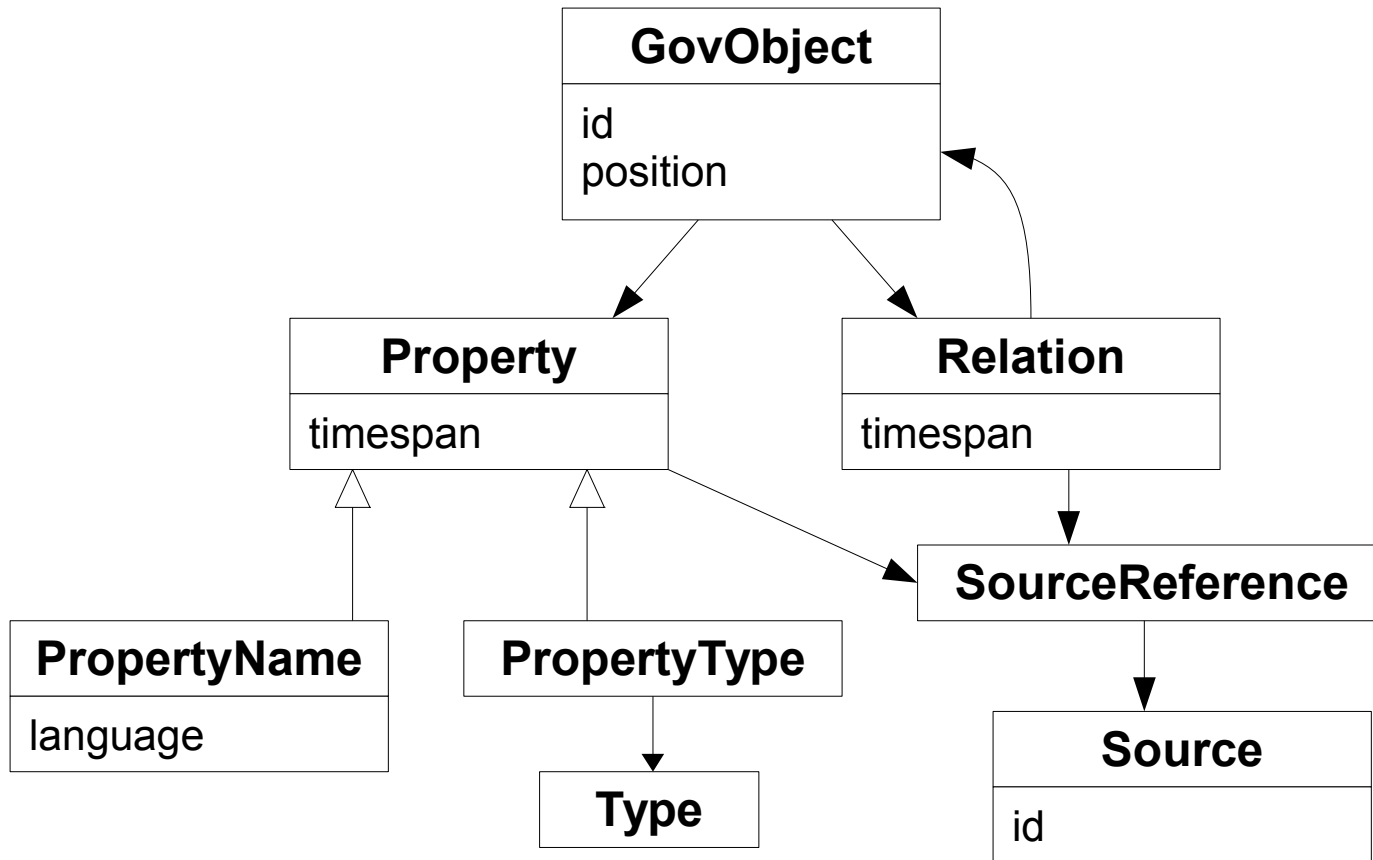
+ USA

+ Kanada

+ Australien

GOV im Detail

Datenmodell



- Trennung von Wohnplätzen und Verwaltungsobjekten
 - Dorf ≠ Gemeinde
- Wie auch:
 - Bayerische Landesbibliothek Online
 - Geonames
 - Wikipedia in Dänemark und Polen

GovObject: Eindeutige Kennung

- Jeder Eintrag hat eine eindeutige Kennung.
- Beispiele
 - Stadt Kiel
<http://gov.genealogy.net/KIEIELJO54BI>
 - Schleswig-Holstein
http://gov.genealogy.net/adm_369010
 - Kirche St. Jacobus in Moldenit
http://gov.genealogy.net/object_185414
 - Leuchtturm Bülk
http://gov.genealogy.net/BULURM_W2301

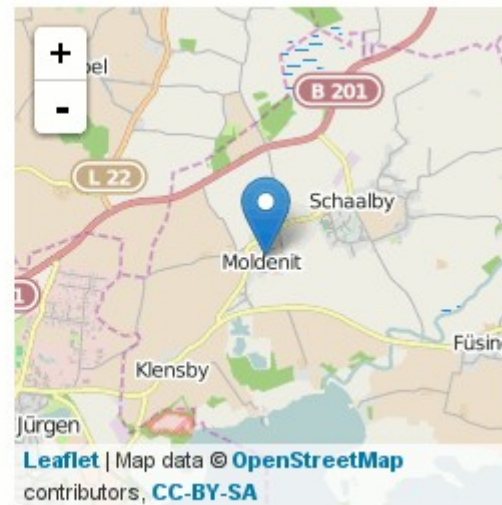
Exkurs: Leuchtturm Bülk

Hensen, Hans Detlef, Altentheilr. Jez, Mary, Landmann. Kühr, Claus, Altentheilr. Kühr, Jürg., Landmann u. Stellmacher.	Dieckmann, Theodor, Hofbesitzer. Gosch, Hans, Vogt. Haun, Victor, Apotheker. Schneider, Wilhelm, Haushalter.
Gutsbezirk Alt-Bülk.	
Amtsbezirk: Alt-Bülk. Gutsvorsteher: Inspektor Lorenz-Stohl.	
Alt-Bülk.	Rathje, Karl, Gärtner.
Kodde, Carl, Gutsbesitzer.	Schröder, Wilhelm, Verwalter.
Bock, Christian, Feldvogt.	Bülker Leuchfeuer.
Gähje, Andreas, Scheunenvogt.	Bustorf, Johann, Leuchtfeuerwärter.
Michelsen, Carl, Rademacher.	Harnisch, Heinrich, Leuchtfeuerwärter.
Möbitz, Christian, Haushalter.	Kroog, Johann, Leuchtfeuerwärter.
Gutsbezirk Altenhof.	
Amtsbezirk: Altenhof. Amts- und Gutsvorsteher: Lübbe.	
Altenhof.	Lübbe, Ferd., Gutsinspektor, Amts- und Gutsvorsteher.
(+) (-) 1:1 [] 71% w, Theodor, Guts=	

Adreßbuch und Geschäfts-Handbuch für Stadt und Kreis Eckernförde 1897

GovObject: geographische Position

- Beispiel Moldenit:
 - 54.5436°N 9.6158°O
 - TK25: 1423



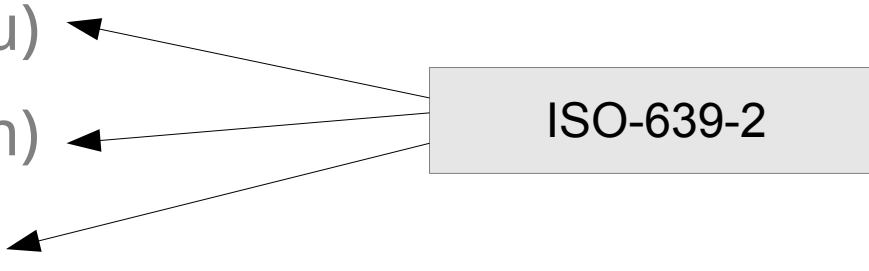
Property: Name

- verschiedene Sprachen

- Ballum (deu) ←

- Ballum (dan) ←

- Balem (fry) ←



ISO-639-2

- Zeitangaben

- Barmen-Elberfeld (1929-08-01 - 1930-01-25)

- Wuppertal (1930-01-25 -)

Property: Einwohnerzahl

- am Beispiel der Stadt Kiel

Einwohner	<ul style="list-style-type: none">• 37246 (1875-12-01) Quelle S. 38• 43594 (1880-12-01) Quelle S. 38• 85668 (1900) Quelle• 271542 (1962) Quelle S. 35• 246580 (1991) Quelle S. 276• 246033 (1995) Quelle• 232612 (2000) Quelle• 232270 (2002) Quelle• 234433 (2005) Quelle• 233329 (2006)
-----------	---

- auch Anzahl der Haushalte

Property: weitere Daten

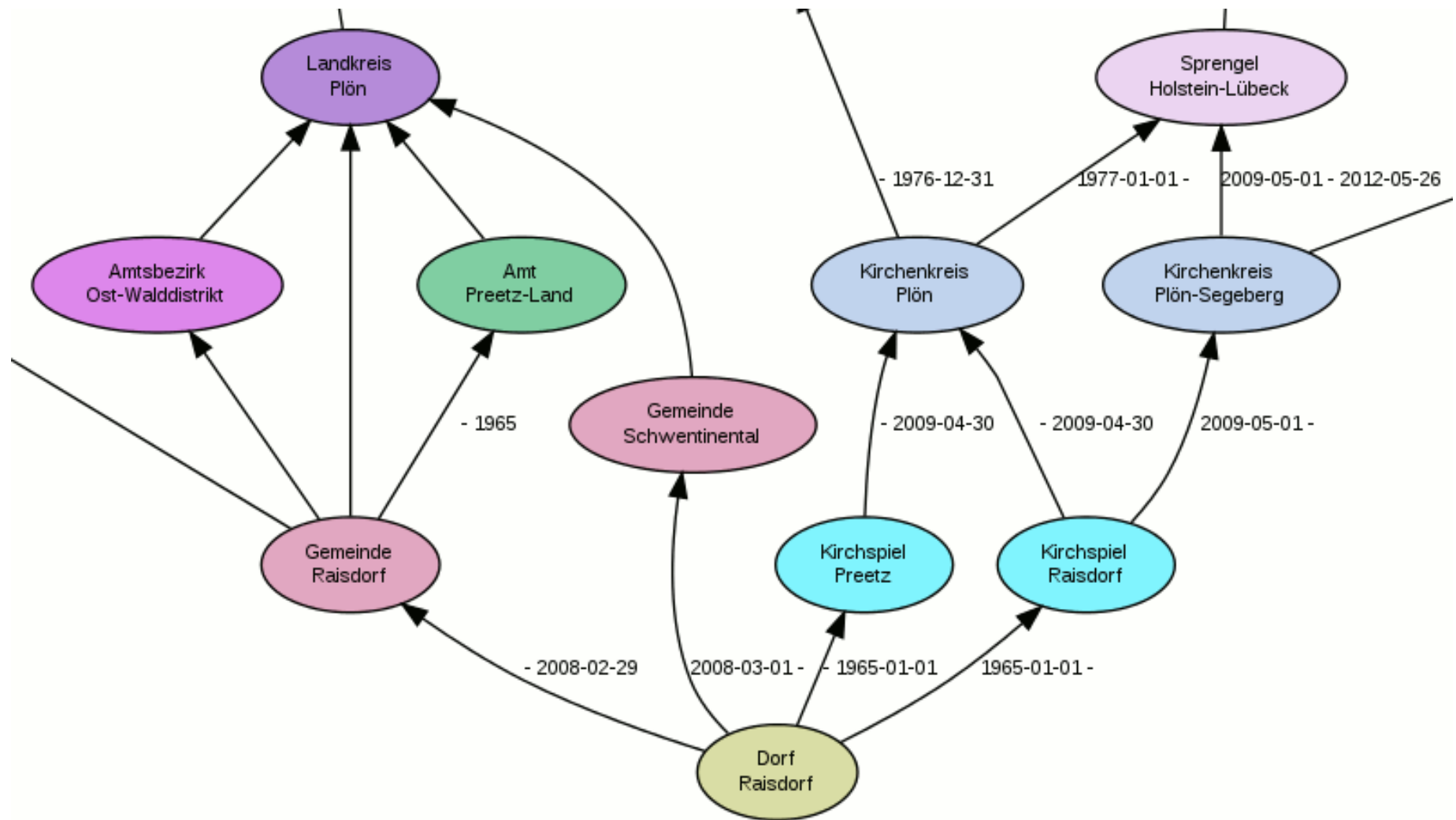
- Postleitzahlen
 - W2381 (- 1993-06-30)
 - 24882 (1993-07-01 -)
- w-Nummer
 - Hilfsangabe für Standesämter
- Fläche
 - 2071.72 (1992) [Quelle](#) S. 268

- Typsystem
 - mit derzeit 241 Typen
- Vorteile
 - Unterscheidung trotz gleichem Begriff
 - Suche nach ähnlichen Konzepten
- Wechsel des Typs möglich
 - Gemeinde → Stadt
 - Dorf → Wüstung

Relation: Zugehörigkeiten

- Vielzahl an Zugehörigkeiten
 - politische
 - kirchliche
 - juristische
- wechselnde Zugehörigkeiten
- parallele Zugehörigkeiten

Relation: Zugehörigkeiten



- Eingabe mit einer domain specific language (DSL)

BALLUMJ045IB

```
gehört ab 2007-01-01 zu TNDUNEJ044LX,  
gehört zu object_1042406,  
gehört zu object_1042407 sagt source_387809 (S. 7),  
gehört zu object_215850 sagt source_387809 (S. 7),  
hat externe Kennung geonames:2624337,  
hat externe Kennung nima:-2739715,  
heißt (auf dan) Ballum,  
heißt (auf deu) Ballum,  
heißt (auf fry) Balem,  
ist (auf deu) Kirchdorf sagt source_387809 (S. 7),  
liegt bei 55.083°N 8.667°O;
```

Zugänge

- Zwei Webservices für lesenden Zugang
 - nur Kennungen
 - komplette Objekte
- Webservice für schreibenden Zugang

Webservices

REQUEST

```
▼<soap:Envelope xmlns:soap="http://schemas.xmlsoap.org/soap/envelope/"
  xmlns:ws="http://gov.genealogy.net/ws">
  <soap:Header/>
  ▼<soap:Body>
    ▼<ws:searchRelatedByName>
      <superordinateName>Schleswig-Holstein</superordinateName>
      <subordinateName>Brasilien</subordinateName>
    </ws:searchRelatedByName>
  </soap:Body>
</soap:Envelope>
```

RESPONSE

```
▼<soap:Envelope xmlns:soap="http://schemas.xmlsoap.org/soap/envelope/">
  ▼<soap:Body>
    ▼<ns1:searchRelatedByNameResponse xmlns:ns1="http://gov.genealogy.net/ws">
      ▼<out xmlns:ns2="http://gov.genealogy.net/data"
        xmlns:ns3="http://gov.genealogy.net/ws">
        ▼<ns2:object last-modification="2009-09-30T14:58:55.000+02:00" id="BRAIEN_W2306">
          <ns2:position type="p" lat="54.4244" lon="10.388"/>
          <ns2:name value="Brasilien" lang="deu"/>
          <ns2:type value="40"/>
          <ns2:postal-code value="W2306"/>
        ▼<ns2:postal-code value="24217">
          ▼<ns2:timespan>
            <ns2:begin precision="2" jd="2449170"/>
          </ns2:timespan>
          </ns2:postal-code>
          <ns2:part-of ref="object_319886"/>
        </ns2:object>
      </out>
    </ns1:searchRelatedByNameResponse>
  </soap:Body>
</soap:Envelope>
```

Linked Open Data

- Jedes Objekt als Linked Open Data verfügbar, z.B.
<http://gov.genealogy.net/BALLUMJO45IB>
- Verbindung zu anderen LOD-Datenquellen
- Schwierigkeit:
 - Darstellung von zeitabhängigen Werten

Linked Open Data

```
<http://gov.genealogy.net/SUCORFJ054AI>
  a gov:GovObject ;
  rdfs:isDefinedBy <http://gov.genealogy.net/SUCORFJ054AI/about.rdf> ;
  gov:hasPopulation [ a gov:PropertyForObject ;
    gov:value "8441" ;
    gov:timeBegin "2004-12-31" ;
    gov:timeEnd "2004-12-31" ] ;
  gov:hasName [ a gov:PropertyName ;
    gov:value "Suchsdorf" ;
    gov:language "deu" ] ;
  gov:hasType [ a gov:PropertyType ;
    gov:type type:55 ;
    gov:timeEnd "1958" ;
    gov:source [ a gov:SourceReference ;
      gov:sourceRef <http://gov.genealogy.net/source_387809> ;
      gov:note "S. 152" ]
    ],
  [ a gov:PropertyType ; gov:type type:54 ; gov:timeBegin "1958" ] ;
  gov:isPartOf
  [ a gov:Relation ;
    gov:ref <http://gov.genealogy.net/object_386988> ;
    gov:timeEnd "1958-03-31" ],
  [ a gov:Relation ; gov:ref <http://gov.genealogy.net/KIEIELJ054BI> ;
  gov:timeBegin "1958-04-01" ] ,
  [ a gov:Relation ;
    gov:ref <http://gov.genealogy.net/object_1042608> ],
  [ a gov:Relation ;
    gov:ref <http://gov.genealogy.net/object_285109> ;
    gov:source [a gov:SourceReference ;
      gov:sourceRef <http://gov.genealogy.net/source_387809> ;
      gov:note "S. 152" ]
  ] .
```



Erfahrungen

GOV – Erfahrungen

CompGen

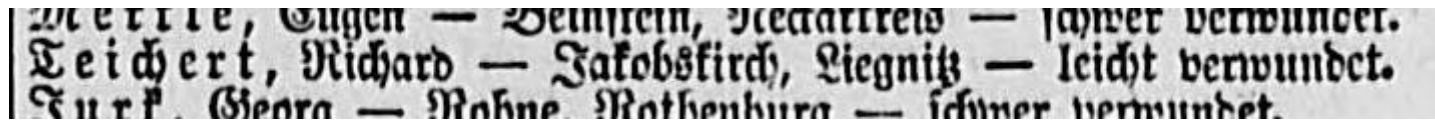
- 279 verschiedene Mithelfer
- seit 2004 1,76 Millionen Bearbeitungen
 - etwa konstante Bearbeitung
- relativ kleiner Kreis dauerhaft aktiver Helfer
 - mit sehr vielen Bearbeitungen
 - 80% der Bearbeitungen von 8 Nutzern

- DSL stellt eine Hürde dar.
 - Wird auch als Vorteil gesehen: Man muss ernsthaft interessiert sein.
- oft regionaler Bezug der Bearbeiter
- hin und wieder “Eiferer”, die alles besser wissen
- Manche Nutzer wollen Komplexität ignorieren.
- Standesämter nutzen das GOV

Vielen Dank für die
Aufmerksamkeit!

Warum Regierungsbezirke?

CompGen



Meerle, Eugen — Beinhorn, Heertried — schwer verwundet.
Leichert, Richard — Jakobskirch, Liegnitz — leicht verwundet.
Kurp. Gera — Rohne, Rothenburg — schwer verwundet.

- Jakobskirch ist ein Dorf im Kreis Glogau im Regierungsbezirk Liegnitz, Schlesien

