

# GOV – Das Genealogisches Ortsverzeichnis

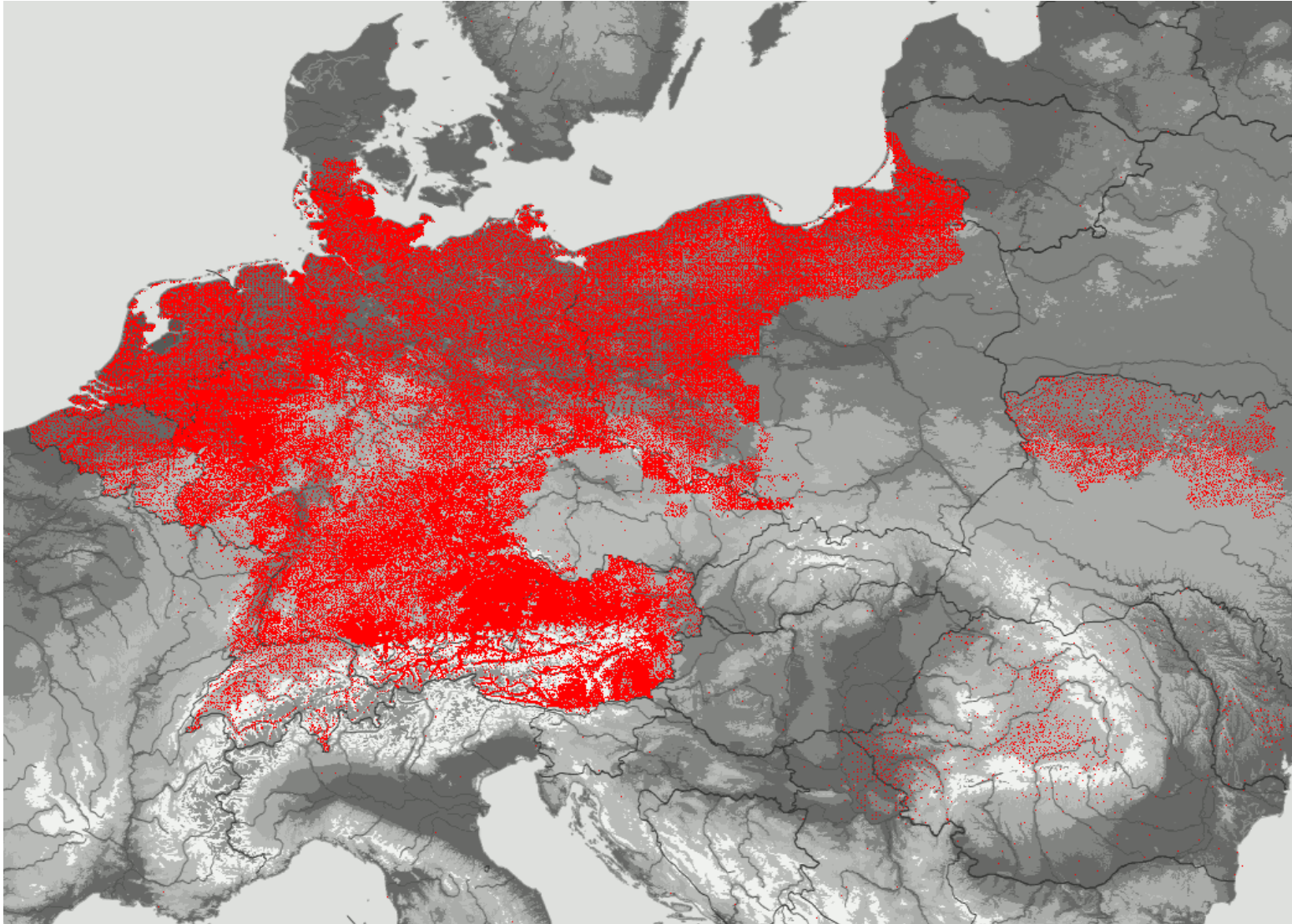
<http://gov.genealogy.net>

präsentiert von

Peter Lingnau

Zweck – Aufbau – Ortssuche – Mitarbeit

# Idee



- Orte
  - Stadt, Dorf, Vorwerk, Bahnhof, Siedlung,...
- kirchliche Verwaltung
  - Kirchspiel, Kirche, Kirchenkreis, Bistum,...
- staatliche Verwaltung
  - Gebietskörperschaften  
(Bundesland, Regierungsbezirk, Kreis, Gemeinde)
  - Verwaltungsgemeinschaften, Ämter, Verbandsgemeinden
- Gerichtsbarkeit
  - Amtsgericht, Landgericht, Vogtei,...

## ● Objekt-Eigenschaften

- ▶ geographische Lage (Koordinaten)
- ▶ Namen in verschiedenen Sprachen
- ▶ Namensänderungen
- ▶ Einwohnerzahlen, Postleitzahlen


## ● Zugehörigkeiten


- ▶ Gebietskörperschaften  
Gemeinde zu Kreis zu Regierungsbezirk zu Bundesland
- ▶ Verwaltung: Gemeinde zu Amt
- ▶ kirchlich: Kirche zu Kirchspiel zu Kirchenkreis zu Diözese...

## ● Webseite: <http://gov.genealogy.net/>

GOV :: Suche - Mozilla Firefox

http://gov.genealogy.net/index.jsp

 **Verein für Computergenealogie**

**genealogy.net**  
genealogienetz.de 

Home News Regional Vereine **Datenbanken** Software Mailinglisten Links Hilfen/FAQs

**GEDBAS FOKO GOV Ortsfamilienbücher Adressbücher Familienanzeigen Vereinsdatenbanken Literatur**

Home> GOV> GOV

## Das Genealogische Orts-Verzeichnis

- [Suche](#)
- [Sprache auswählen](#)
- [Hilfe](#)
- [Abmelden](#)
- [Expertenansicht](#)

**Suche nach einem Namen**

Ortsname:

**Suche nach zwei Objekten**

gehört zu:

gesuchter Ortsname:

Fertig

# Suchergebnis

Ihre Suche lieferte folgende Einträge:

| Name                     | Typ               | Übergeordnete Objekte   | Postleitzahl | GOV-Kennung   |
|--------------------------|-------------------|---|--------------|---------------|
| <a href="#">Augsburg</a> | Ortsteil          | Schwesing, Viöl, Nordfriesland, Schleswig-Holstein, Bundesrepublik Deutschland                  | 25813        | AUGURG_W2250  |
| <a href="#">Augsburg</a> | Kirchspiel        | Südafrika Hermannsburg, Deutscher Kirchenbund in Süd- und Südwestafrika und Ostafrika           |              | object_149393 |
| <a href="#">Augsburg</a> | Kirche            | Augsburg, Südafrika Hermannsburg, Deutscher Kirchenbund in Süd- und Südwestafrika und Ostafrika |              | object_149409 |
| <a href="#">Augsburg</a> | Dekanat           | Augsburg, Evangelisch-Lutherische Kirche in Bayern, Evangelische Kirche in Deutschland          |              | object_150924 |
| <a href="#">Augsburg</a> | Bistum            | München und Freising, Katholische Kirche in Deutschland   |              | object_185978 |
| <a href="#">Augsburg</a> | Landkreis         | Schwaben, Bayern, Bundesrepublik Deutschland  |              | adm_139772    |
| <a href="#">Augsburg</a> | Oberlandesgericht |   |              | object_285305 |
| <a href="#">Augsburg</a> | Landgericht       | Augsburg  |              | object_285344 |
| <a href="#">Augsburg</a> | Amtsgericht       | Augsburg, Augsburg  |              | object_285524 |
| <a href="#">Augsburg</a> | kreisfreie Stadt  | Schwaben, Bayern, Bundesrepublik Deutschland  |              | adm_139761    |
| <a href="#">Augsburg</a> | Stadt             | Augsburg, Schwaben, Bayern, Bundesrepublik Deutschland  | 86150        | AUGURGJN58KI  |

## Augsburg

### Namen

- Augsburg (deu)

### Typ

- kreisfreie Stadt

### Verwaltungsgliederung

Augsburg gehört (im Zeitraum ... - ...) zu

- [Swabia, Schwaben](#) (Regierungsbezirk)

### Untergeordnete Objekte

| Name                          | Typ              | Zeitraum       |
|-------------------------------|------------------|----------------|
| <a href="#">Antonsiedlung</a> | Stadtteil        |                |
| <a href="#">Antonsviertel</a> | Ort              |                |
| <a href="#">Augsburg</a>      | Stadt            |                |
| <a href="#">Bannacker</a>     | Ort              |                |
| <a href="#">Bergheim</a>      | Ort              |                |
| <a href="#">Bärenkeller</a>   | Ort              |                |
| ...                           |                  |                |
| <a href="#">Oberhausen</a>    | Ort              |                |
| <a href="#">Pfersee</a>       | Dorf Stadtbezirk | (1911-01-01 -) |

### Geographische Informationen

Breite / Länge /



### GOV-Kennung

- adm\_139761

■ [Google Earth](#)

■ [Google Maps](#)

### Postleitzahlen

### Einwohner

- 259699 (1995)
- 254982 (2000)
- 262676 (2005)

Im **GenWiki** können Sie unter Umständen weitere genealogische Informationen über das Objekt finden oder auch selber eingeben. [Mehr...](#)

In der Expertenansicht können Sie erweiterte Angaben über die historischen Zugehörigkeiten des Objektes finden oder auch Ergänzungen/Korrekturen vornehmen. [Mehr...](#)



[Seite](#)[Diskussion](#)[Bearbeiten](#)[Versionen/Autoren](#)[Verschieben](#)[beobachten](#)

## Augsburg

(Weitergeleitet von [Adm 139761](#))



**Augsburg** ist ein mehrfach besetzter Begriff. Zu weiteren Bedeutungen siehe unter [Augsburg \(Begriffserklärung\)](#).

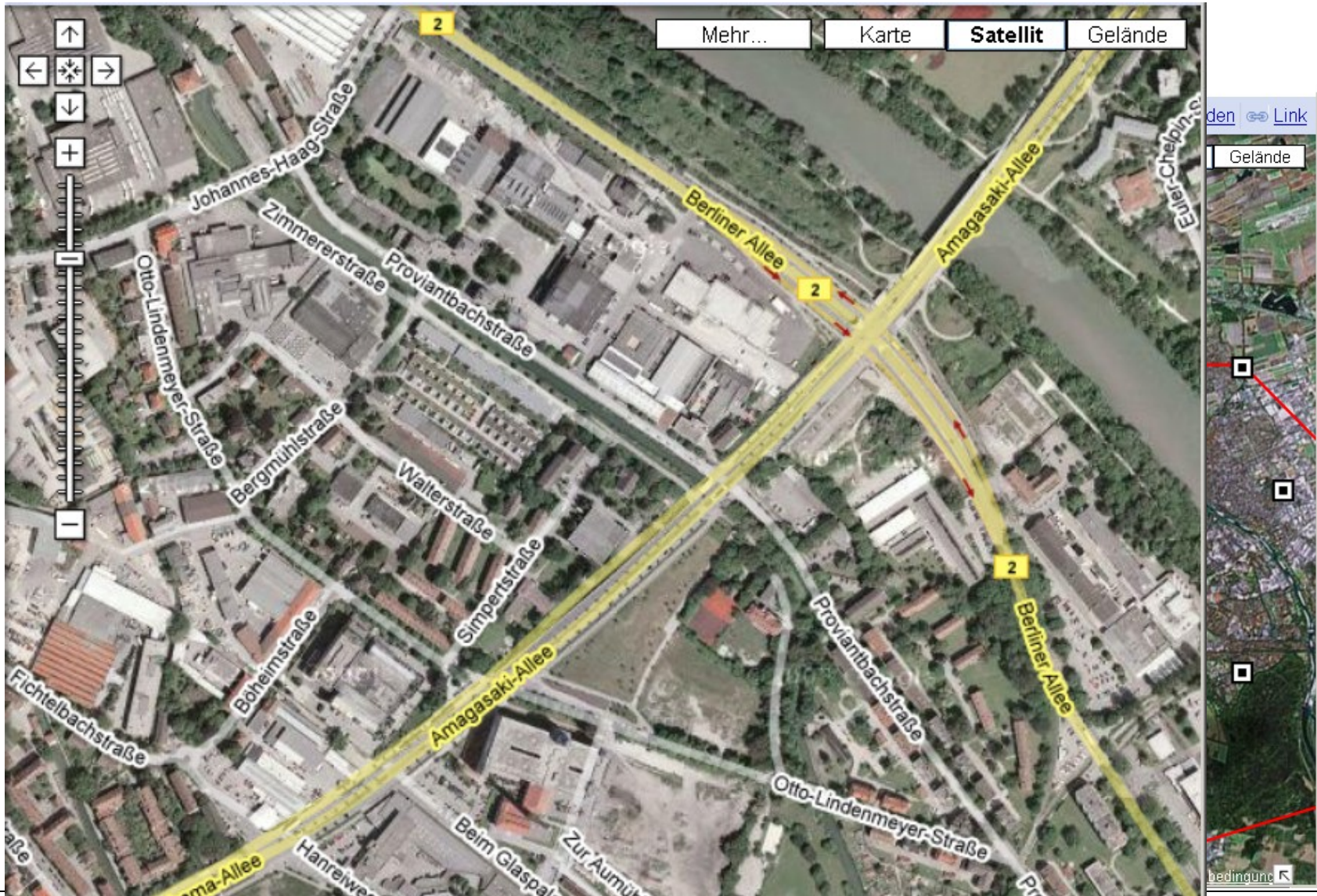
### Hierarchie

[Regional](#) > [Bundesrepublik Deutschland](#) > [Bayern](#) > [Regierungsbezirk Schwaben](#) > [Augsburg](#)

#### Inhaltsverzeichnis [\[Verbergen\]](#)

- [1 Allgemeine Information](#)
- [2 Politische Einteilung](#)
  - [2.1 Stadtteile](#)
- [3 Kirchliche Einteilung/Zugehörigkeit](#)
- [4 Geschichte](#)
- [5 Genealogische und historische Gesellschaften](#)
  - [5.1 Historische Gesellschaften](#)
- [6 Genealogische und historische Quellen](#)
- [7 Bibliografie](#)
  - [7.1 Genealogische Bibliografie](#)
  - [7.2 Historische Bibliografie](#)
- [8 Archive und Bibliotheken](#)

# Karte in Google-Maps



## Augsburg/Barfüßer

### Namen

- Augsburg/Barfüßer (deu)

### Typ

- Kirche

### Verwaltungsgliederung

Augsburg/Barfüßer gehört (im Zeitraum ... - ...) zu

- [Augsburg/Barfüßer](#) (Kirchspiel)
- [Augsburg](#) (kreisfreie Stadt)

### Untergeordnete Objekte

Nichts zum Anzeigen gefunden

### Allgemeine Informationen

#### GOV-Kennung

- object\_151105

### Geographische Informationen

Breite / Länge 48.3695 / 10.9008



- [Google Earth](#)
- [Google Maps](#)
- [MapQuest](#)
- [MultiMap](#)

## Augsburg/Barfüßer

### Namen

---

- Augsburg/Barfüßer (deu)

### Typ

---

- Kirchspiel

### Verwaltungsgliederung

---

Augsburg/Barfüßer gehört (im Zeitraum ... - ...) zu

- [Augsburg](#) (Dekanat)

### Untergeordnete Objekte

---

| Name | Typ | Zeitraum |
|------|-----|----------|
|------|-----|----------|

|                                   |        |  |
|-----------------------------------|--------|--|
| <a href="#">Augsburg/Barfüßer</a> | Kirche |  |
|-----------------------------------|--------|--|

### Allgemeine Informationen

---

#### GOV-Kennung

- object\_151104

### Geographische Informationen

---

Breite / Länge /



- [Google Earth](#)
- [Google Maps](#)



## Augsburg

### Namen

- Augsburg (deu)

### Typ

- Dekanat

### Verwaltungsgliederung

Augsburg gehört (im Zeitraum ... - ...) zu

- [Augsburg](#) (Kirchenkreis)

### Untergeordnete Objekte

| Name                                 | Typ        |
|--------------------------------------|------------|
| <a href="#">Achsheim/St.Johannes</a> | Kirchspiel |
| <a href="#">Augsburg/Barfüßer</a>    | Kirchspiel |
| <a href="#">Augsburg/Hl. Kreuz</a>   | Kirchspiel |
| <a href="#">Augsburg/St.Anna</a>     | Kirchspiel |
| <a href="#">Augsburg/St.Jakob</a>    | Kirchspiel |
| <a href="#">Augsburg/St.Johannes</a> | Kirchspiel |
| <a href="#">Augsburg/St.Markus</a>   | Kirchspiel |
| <a href="#">Augsburg/St.Matthäus</a> | Kirchspiel |

### Geographische Informationen

Breite / Länge /



- [Google Earth](#)
- [Google Maps](#)

### Allgemeine Informationen

GOV-Kennung

- object\_150924

| Name   | Typ                  | Zeitraum                     |
|--|----------------------|------------------------------|
| <a href="#">Alt Zauche, Stara Niwa</a>                   | Gemeinde<br>Ortsteil | (1993-12-06 -<br>2003-10-26) |
| <a href="#">Alt Zauche-Wußwerk, Stara Niwa-Wozwjerch</a> | Gemeinde<br>Ortsteil | (1993-12-06 -<br>2003-10-26) |

[formationen](#)



## Dahme-Spreewald

### Namen

- Dahme-Spreewald (1993-12-06 -) (deu)
- Wokrejs Damna-Błota (1993-12-06 -) (dsb)

[ationen](#)

### Typ

- Landkreis (1993-12-06 -)

## Darkehmen

### Namen

---

- Darkehmen (- 1938) (deu)
- Angerapp (1938 -) (deu)
- Darkiemis (lit)
- Даркемен (- 1946) (rus)
- Darkemen (1945) (rus)
- Ozërsk (1946 -) (rus)
- Озёрск (1946 -) (rus)
- Osjorsk (1946 -) (rus)

### Typ

---

- Stadt

### Verwaltungsgliederung

---

**Darkehmen** gehört (im Zeitraum ... - ...) zu

- [Osjorskij Rayon, Ozersk, Озёрский р-н](#) (1993) (Rayon)
- [Angerapp, Darkehmen](#) (- 1945) (Landkreis)
- [Darkehmen](#) (- 1945) (Kirchspiel)

### Geographische Informationen

---

Breite / Länge 54.4 / 22.0167




Sehen Sie sich die Lage des Ortes auf einer Landkarte folgenden Dienste an:

- [Google Earth](#)
- [Google Maps](#)
- [MapQuest](#)
- [MultiMap](#)

## Das Genealogische Orts-Verzeichnis

### Arnim

|                               |   |
|-------------------------------|---|
| GOV-Kennung                   | ARNNIMJO52XO  |
| Name                          | <ul style="list-style-type: none"><li>◆ Arnim (deu)</li></ul>   |
| Typ                           | <ul style="list-style-type: none"><li>◆ Gemeinde (- 1950)</li><li>◆ Ortsteil (1950 -)</li></ul>   |
| Einwohner                     | <ul style="list-style-type: none"><li>◆ 118 (1910) <a href="#">Quelle</a> Landgemeinde 63 - Gutsbezirk 55</li></ul>   |
| Postleitzahl                  | <ul style="list-style-type: none"><li>◆ 03501 (- 1993)</li><li>◆ 39596 (1993 -)</li></ul>   |
|                               |    |
| gehört zu (nur Elternobjekte) | <a href="#">Stendal</a> (- 1950) (Landkreis) <a href="#">Quelle</a> S. 344<br><a href="#">Staffelde</a> (1950 - 1997-12-31) <a href="#">Gemeinden 1994 und ihre Veränderungen seit 01.01.1948 in den neuen Ländern</a><br><a href="#">Stendal</a> (1998-01-01 -) (Stadtkreis Stadt Einheitsgemeinde Stadt) <a href="#">Quelle</a> |

### Arnim

- [Objekt ansehen](#)
- [Änderungen ansehen](#)
- [Objekt und alle Kind-Objekte bearbeiten](#)
- [Quicktext herunterladen](#)
- [Objekt bearbeiten](#)
- [Benutzeransicht](#)

### GOV

- [Suche](#)
- [Login](#)
- [Letzte Änderungen](#)
- [Liste aller Objekttypen](#)



## Das Genealogische Orts-Verzeichnis

**Ansicht für Quelle source\_149277**

|                            |  |
|----------------------------|--|
| Titel                      | <ul style="list-style-type: none"><li>◆ Gemeinden 1994 und ihre Veränderungen seit 01.01.1948 in den neuen Ländern</li></ul>   |
| Autor                      | <ul style="list-style-type: none"><li>◆ Statistisches Bundesamt</li></ul>  |
| Untertitel                 | <ul style="list-style-type: none"><li>◆ Wiesbaden 1995</li></ul>   |
| Enthält Informationen über | <ul style="list-style-type: none"><li>◆ <a href="#">Sachsen-Anhalt</a> ( 45347 )</li><li>◆ <a href="#">Mark Brandenburg, Kraj Bramborska, Brandenburg, Brandenburg</a> ( 623345347 )</li><li>◆ <a href="#">Саксония, Sasko, Sachsen, Saksonia, Saxony</a> ( 333116347 )</li><li>◆ <a href="#">Mecklenburg-Vorpommern, Mecklenburg-Vorpommern, Mecklenburg</a> ( 347 )</li><li>◆ <a href="#">Thüringen, Thuringia</a> ( 16347 )</li><li>◆ <a href="#">DDR, Deutsche Demokratische Republik, German Democratic Republic</a> ( 50 )</li></ul> |
| Standorte                  |  |

Gemeinden 1994 und ihre Veränderungen seit 01.01.1948 in den neuen Ländern


[Objekt ansehen](#)  
[Änderungen ansehen](#)  
[Objekt und alle Kind-Objekte bearbeiten](#)  
[Quicktext herunterladen](#)  
[Objekt bearbeiten](#)  
[Benutzeransicht](#)

GOV

[Suche](#)  
[Login](#)  
[Letzte Änderungen](#)  
[Liste aller Objekttypen](#)

## Das Genealogische Orts-Verzeichnis

### Arnim

|                               |   |
|-------------------------------|---|
| GOV-Kennung                   | ARNNIMJO52XO  |
| Name                          | ◆ Arnim (deu)   |
| Typ                           | ◆ Gemeinde (- 1950)<br>◆ Ortsteil (1950 -)  |
| Einwohner                     | ◆ 118 (1910) <a href="#">Quelle</a> Landgemeinde 63 - Gutsbezirk 55   |
| Postleitzahl                  | ◆ 03501 (- 1993)<br>◆ 39596 (1993 -)  |
|                               |    |
| gehört zu (nur Elternobjekte) | <a href="#">Stendal</a> (- 1950) (Landkreis) <a href="#">Quelle</a> S. 344<br><a href="#">Staffelde</a> (1950 - 1997-12-31) <a href="#">Gemeinden 1994 und ihre Veränderungen seit 01.01.1948 in den neuen Ländern</a><br><a href="#">Stendal</a> (1998-01-01 -) (Stadtkreis Stadt Einheitsgemeinde Stadt) <a href="#">Quelle</a> |

Arnim

[Objekt ansehen](#)  
[Änderungen ansehen](#)  
[Objekt und alle Kind-Objekte bearbeiten](#)  
[Quicktext herunterladen](#)  
[Objekt bearbeiten](#)  
[Benutzeransicht](#)

GOV

[Suche](#)  
[Login](#)  
[Letzte Änderungen](#)  
[Liste aller Objekttypen](#)

## Das Genealogische Orts-Verzeichnis

Angemeldet als Peter Lingnau

### Quicktext bearbeiten

Speichern

ARNNIMJ052X0

TEXT: Am 1.7.1950 Eingemeindung in Staffelde.

Ab 1.1.1998 zu Stendal, Stadt. :TEXT,

gehört ab 1950 bis 1997-12-31 zu STALDEJ052X0 sagt GEMSTAT (S. 345),

gehört ab 1998-01-01 zu STADT\_STENDAL sagt WEB\_LSA,

gehört bis 1950 zu KR\_STENDAL sagt GEMSTAT (S. 344),

hat 1910 Einwohner 118 sagt GEML1910 (Landgemeinde 63 - Gutsbezirk 55),

hat ab 1993 PLZ 39596,

hat bis 1993 PLZ 03501,

heißt (auf deu) Arnim,

ist ab 1950 (auf deu) Ortsteil,

ist bis 1950 (auf deu) Gemeinde,

liegt bei 52.62617°N 11.94723°O 39m;

Arnim

[Objekt ansehen](#)

[Änderungen ansehen](#)

[Objekt und alle Kind-Objekte bearbeiten](#)

[Quicktext herunterladen](#)

[Objekt bearbeiten](#)

[Benutzeransicht](#)

GOV

[Suche](#)

[Abmelden](#)

[Letzte Änderungen](#)

[Liste aller Objekttypen](#)

## Bearbeiten (3)

Speichern

ARNNIMJO52XO

TEXT: Am 1.7.1950 Eingemeindung in Staffelde.

Ab 1.1.1998 zu Stendal, Stadt. :TEXT,

gehört ab 1950 bis 1997-12-31 zu STALDEJO52XO sagt GEMSTAT (S. 345),

gehört ab 1998-01-01 zu STADT\_STENDAL sagt WEB\_LSA,

gehört bis 1950 zu KR\_STENDAL sagt GEMSTAT (S. 344),

hat 1910 Einwohner 118 sagt GEML1910 (Landgemeinde 63 - Gutsbezirk 55),

hat ab 1993 PLZ 39596,

hat bis 1993 PLZ 03501,

heißt (auf deu) Arnim,

ist ab 1950 (auf deu) Ortsteil,

ist bis 1950 (auf deu) Gemeinde,

liegt bei 52.62617°N 11.94723°O 39m;

- Jeder kann mitmachen
- Was kann man tun?
  - Korrekturen/Fehler mitteilen (z.B. per Email)
  - Korrekturen selbst eintragen (z.B. Koordinaten)
  - Zuordnungen ergänzen (z.B. Ort zu Kreis)
  - Einwohnerzahlen eintragen
  - fehlende Orte und Strukturen anlegen (Kirchspiele, Kirchen)
  - doppelte Eintragungen mitteilen
- Welche Voraussetzungen?
  - Kenntnis von Regionen (Forschungsgebiet)
  - PC-Grundkenntnisse („^C/^V“ = Kopieren/Einfügen)
  - schneller Internetzugang (DSL empfohlen)
- Wo beginnen?
  - Klick auf „Hilfe“

- Webseite

<http://gov.genealogy.net>

## GOV – Das Genealogisches Ortsverzeichnis

<http://gov.genealogy.net>

präsentiert von

Peter Lingnau

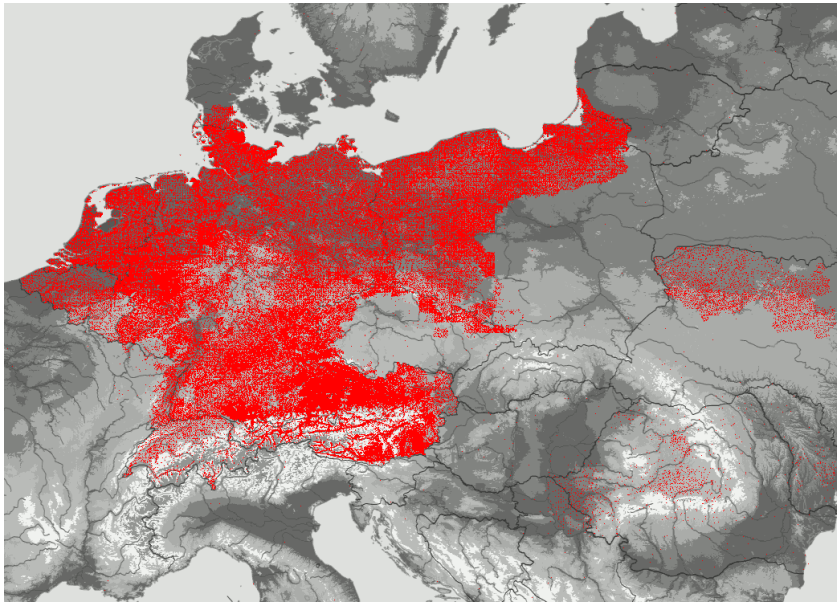
Zweck – Aufbau – Ortssuche – Mitarbeit

Peter Lingnau, BLF Bezirksgruppe Schwaben, Augsburg, 2.10.2008



Genealogen benötigen spezielle Orts-Informationen

- historische Ortsnamen (bei Namensänderungen)
- historische Verwaltungszugehörigkeiten (um das passende Archiv zu finden)
- Zugehörigkeit eines Ortes zu den Kirchspielen der Konfessionen
- Kirchliche Verwaltungsstrukturen (um das richtige Kirchenbuch zu finden)



## Stand der Karte: August 2008

Begonnen wurde das Genealogische Ortsverzeichnis 1992 vom Koblenzer Genealogen Heinz Augustin. 1994 stellte er seine Arbeit daran ein. Seit 1995 wird das GOV im Verein für Computergenealogie weiterentwickelt. Im Jahre 2000 wurde es als Internet-Datenbank jedermann frei zugänglich. Einige Jahre später wurde das GOV zu einer interaktiven Anwendung weiterentwickelt, die von registrierten Anwendern online gepflegt werden kann.

Das Genealogische Ortsverzeichnis GOV enthält derzeit (Oktober 2008) über 300.000 Orte. Jeder rote Punkt auf der obigen Karte ist ein Ort mit Koordinaten. Das Verzeichnis umfasst das heutige Deutschland und seine Vorgänger. Es sind vereinzelt auch Regionen außerhalb Deutschlands enthalten.



## Objekte im Verzeichnis

- Orte
  - Stadt, Dorf, Vorwerk, Bahnhof, Siedlung,...
  
- kirchliche Verwaltung
  - Kirchspiel, Kirche, Kirchenkreis, Bistum,...
  
- staatliche Verwaltung
  - Gebietskörperschaften  
(Bundesland, Regierungsbezirk, Kreis, Gemeinde)
  - Verwaltungsgemeinschaften, Ämter, Verbandsgemeinden
  
- Gerichtsbarkeit
  - Amtsgericht, Landgericht, Vogtei,...

Im Verzeichnis sind alle Einträge als Objekte modelliert. Es gibt über 100 Objekt-Typen, mit denen die Informationen abgebildet werden.

- **Objekt-Eigenschaften**

- geographische Lage (Koordinaten)
- Namen in verschiedenen Sprachen
- Namensänderungen
- Einwohnerzahlen, Postleitzahlen

- **Zugehörigkeiten**

- Gebietskörperschaften  
Gemeinde zu Kreis zu Regierungsbezirk zu Bundesland
- Verwaltung: Gemeinde zu Amt
- kirchlich: Kirche zu Kirchspiel zu Kirchenkreis zu Diözese...

- **Webseite: <http://gov.genealogy.net/>**

Jedes Objekt hat Eigenschaften. Orte haben eine geographische Lage, also Koordinaten. Ein Objekt hat einen oder mehrere Namen möglicherweise in verschiedenen Sprachen in bestimmten Zeiträumen oder zu bestimmten Daten (z.B. Datum der Erwähnung eines Ortsnamens). Namensänderungen können eingetragen werden. Einwohnerzahlen mit Jahr oder Datum, alte und neue Postleitzahlen und deren Änderungen. Das GOV ist auf der Webseite [gov.genealogy.net](http://gov.genealogy.net) zu finden (kein www am Anfang).

GOV :: Suche - Mozilla Firefox  
 http://gov.genealogy.net/index.jsp

Verein für Computergenealogie  
 genealogy.net  
 genealogienetz.de

Home News Regional Vereine **Datenbanken** Software Mailinglisten Links Hilfen/FAQs  
 GEDBAS FOKO GOV Ortsfamilienbücher Adressbücher Familienanzeigen Vereinsdatenbanken Literatur

Home> GOV> GOV

### Das Genealogische Orts-Verzeichnis

Suche nach einem Namen  
 Ortsname:

Suche nach zwei Objekten  
 gehört zu:   
 gesuchter Ortsname:

Fertig

Peter Lingnau, BLF Bezirksgruppe Schwaben, Augsburg, 2.10.2008 Seite 5 Verein für Computergenealogie

Gibt man in die Adresszeile des Internet-Browsers die Adresse gelangt man auf die Suchseite. Oben zwei Navigationsleisten vom Portal [www.genealogienetz.de](http://www.genealogienetz.de) des Vereins für Computergenealogie zu dem das GOV gehört. Neben dem GOV sehen Sie die anderen Datenbanken wie Historische Adressbücher und Familienanzeigen. Links das Navigationsmenü im GOV. Man kann eine Sprache auswählen (z.B. englisch, französisch, dänisch, niederländisch, russisch). Unter Hilfe ist eine umfangreiche Beschreibung zu finden (Projektdokumentation, häufig gestellte Fragen. Mit Login kann man sich anmelden, um Änderungen vorzunehmen. In der Expertenansicht kann man detaillierte Informationen zu den Objekten sehen, z.B. die Quellenangaben.

Suchen kann man nach einem Namen oder nach zwei Objekten, die zueinander gehören.

## Suchergebnis

Ihre Suche lieferte folgende Einträge:

| Name                     | Typ               | Übergeordnete Objekte   | Postleitzahl | GOV-Kennung   |
|--------------------------|-------------------|---|--------------|---------------|
| <a href="#">Augsburg</a> | Ortsteil          | Schwesing, Viöl, Nordfriesland, Schleswig-Holstein, Bundesrepublik Deutschland                  | 25813        | AUGURG_W2250  |
| <a href="#">Augsburg</a> | Kirchspiel        | Südafrika Hermannsburg, Deutscher Kirchenbund in Süd- und Südwestafrika und Ostafrika           |              | object_149393 |
| <a href="#">Augsburg</a> | Kirche            | Augsburg, Südafrika Hermannsburg, Deutscher Kirchenbund in Süd- und Südwestafrika und Ostafrika |              | object_149409 |
| <a href="#">Augsburg</a> | Dekanat           | Augsburg, Evangelisch-Lutherische Kirche in Bayern, Evangelische Kirche in Deutschland          |              | object_150924 |
| <a href="#">Augsburg</a> | Bistum            | München und Freising, Katholische Kirche in Deutschland   |              | object_185978 |
| <a href="#">Augsburg</a> | Landkreis         | Schwaben, Bayern, Bundesrepublik Deutschland  |              | adm_139772    |
| <a href="#">Augsburg</a> | Oberlandesgericht |   |              | object_285305 |
| <a href="#">Augsburg</a> | Landgericht       | Augsburg  |              | object_285344 |
| <a href="#">Augsburg</a> | Amtsgericht       | Augsburg, Augsburg  |              | object_285524 |
| <a href="#">Augsburg</a> | kreisfreie Stadt  | Schwaben, Bayern, Bundesrepublik Deutschland  |              | adm_139761    |
| <a href="#">Augsburg</a> | Stadt             | Augsburg, Schwaben, Bayern, Bundesrepublik Deutschland  | 86150        | AUGURGJN58KI  |

Die Eingabe von Augsburg auf der Suchmaske lieferte eine lange Trefferliste. Hier die ersten Einträge. Rechts die GOV-Kennung. Das ist der eindeutige Schlüssel zur Identifikation eines Objekts im GOV.

## Augsburg

### Namen

- Augsburg (deu)

### Typ

- kreisfreie Stadt

### Verwaltungsgliederung

Augsburg gehört (im Zeitraum ... - ...) zu

- [Swabia, Schwaben](#) (Regierungsbezirk)

### Untergeordnete Objekte

| Name                          | Typ                             | Zeitraum |
|-------------------------------|---------------------------------|----------|
| <a href="#">Antonsiedlung</a> | Stadtteil                       |          |
| <a href="#">Antonsviertel</a> | Ort                             |          |
| <a href="#">Augsburg</a>      | Stadt                           |          |
| <a href="#">Bannacker</a>     | Ort                             |          |
| <a href="#">Bergheim</a>      | Ort                             |          |
| <a href="#">Bärenkeller</a>   | Ort                             |          |
| ...                           |                                 |          |
| <a href="#">Oberhausen</a>    | Ort                             |          |
| <a href="#">Pfersee</a>       | Dorf Stadtbezirk (1911-01-01 -) |          |

### Geographische Informationen

Breite / Länge /



### GOV-Kennung

- adm\_139761

■ [Google Earth](#)

■ [Google Maps](#)

### Postleitzahlen

#### Einwohner

- 259699 (1995)
- 254982 (2000)
- 262676 (2005)

In der Benutzeransicht sind die Namen in den Sprachen aufgeführt und der Typ des Objektes.

Die Verwaltungsgliederung zu verschiedenen Zeiten.

Bei den untergeordneten Objekte sind zum Teil Zeitangaben aufgeführt.

Rechts die Koordinaten-Angaben und ein roter Punkt auf der Landkarte. Bei Kreisen sind Polygone eingezeichnet.

Im **GenWiki** können Sie unter Umständen weitere genealogische Informationen über das Objekt finden oder auch selber eingeben. [Mehr...](#)

In der Expertenansicht können Sie erweiterte Angaben über die historischen Zugehörigkeiten des Objektes finden oder auch Ergänzungen/Korrekturen vornehmen. [Mehr...](#)

[Seite](#) [Diskussion](#) [Bearbeiten](#) [Versionen/Autoren](#) [Verschieben](#) [beobachten](#)

## Augsburg

(Weitergeleitet von [Adm 139761](#))



**Augsburg** ist ein mehrfach besetzter Begriff. Zu weiteren Bedeutungen siehe unter [Augsburg \(Begriffserklärung\)](#).

### Hierarchie

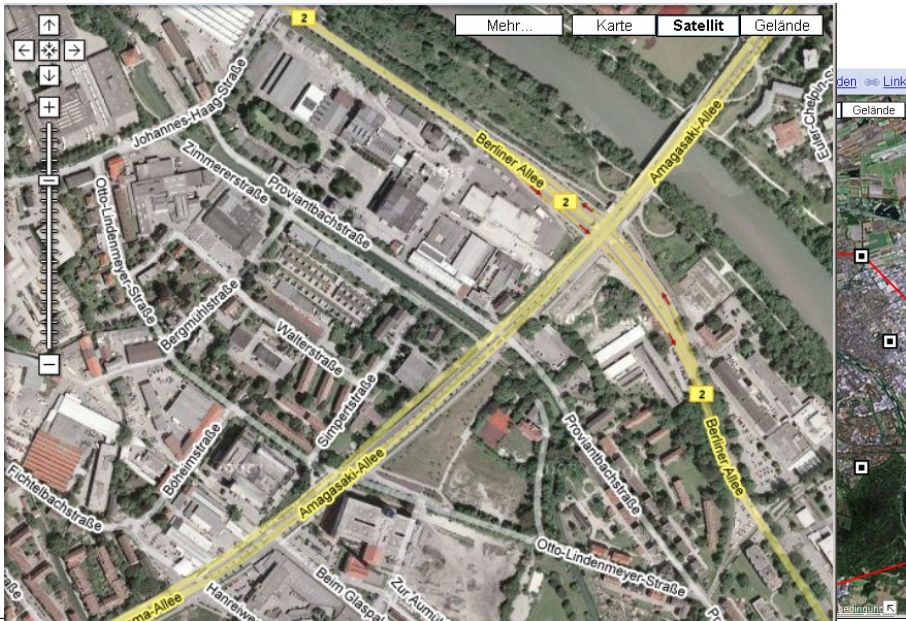
[Regional](#) > [Bundesrepublik Deutschland](#) > [Bayern](#) > [Regierungsbezirk Schwaben](#) > [Augsburg](#)

#### Inhaltsverzeichnis [Verbergen]

- 1 Allgemeine Information
- 2 Politische Einteilung
  - 2.1 Stadtteile
- 3 Kirchliche Einteilung/Zugehörigkeit
- 4 Geschichte
- 5 Genealogische und historische Gesellschaften
  - 5.1 Historische Gesellschaften
- 6 Genealogische und historische Quellen
- 7 Bibliografie
  - 7.1 Genealogische Bibliografie
  - 7.2 Historische Bibliografie
- 8 Archive und Bibliotheken



# Karte in Google-Maps





## Augsburg/Barfüßer

### Namen

- Augsburg/Barfüßer (deu)

### Typ

- Kirche

### Verwaltungsgliederung

Augsburg/Barfüßer gehört (im Zeitraum ... - ...) zu

- [Augsburg/Barfüßer](#) (Kirchspiel)
- [Augsburg](#) (kreisfreie Stadt)

### Untergeordnete Objekte

Nichts zum Anzeigen gefunden

### Allgemeine Informationen

#### GOV-Kennung

- object\_151105

### Geographische Informationen

Breite / Länge 48.3695 / 10.9008



- [Google Earth](#)
- [Google Maps](#)
- [MapQuest](#)
- [MultiMap](#)

Die Koordinaten der Kirche sind in der Karte als roter Punkt dargestellt.  
Die Kirche gehört zum gleichnamigen Kirchspiel.

## Augsburg/Barfüßer

### Namen

- Augsburg/Barfüßer (deu)

### Typ

- Kirchspiel

### Verwaltungsgliederung

Augsburg/Barfüßer gehört (im Zeitraum ... - ...) zu

- [Augsburg](#) (Dekanat)

### Untergeordnete Objekte

| Name | Typ | Zeitraum |
|------|-----|----------|
|------|-----|----------|

|                                   |        |  |
|-----------------------------------|--------|--|
| <a href="#">Augsburg/Barfüßer</a> | Kirche |  |
|-----------------------------------|--------|--|

### Allgemeine Informationen

#### GOV-Kennung

- object\_151104

### Geographische Informationen

Breite / Länge /



- [Google Earth](#)
- [Google Maps](#)

Zum Kirchspiel gehört die gleichnamige Kirche. Das Kirchspiel gehört zum Dekanat Augsburg.

## Augsburg

### Namen

- Augsburg (deu)

### Typ

- Dekanat

### Verwaltungsgliederung

Augsburg gehört (im Zeitraum ... - ...) zu

- [Augsburg](#) (Kirchenkreis)

### Untergeordnete Objekte

| Name                                  | Typ        |
|---------------------------------------|------------|
| <a href="#">Achsheim/St. Johannes</a> | Kirchspiel |
| <a href="#">Augsburg/Barfüßer</a>     | Kirchspiel |
| <a href="#">Augsburg/Hl. Kreuz</a>    | Kirchspiel |
| <a href="#">Augsburg/St. Anna</a>     | Kirchspiel |
| <a href="#">Augsburg/St. Jakob</a>    | Kirchspiel |
| <a href="#">Augsburg/St. Johannes</a> | Kirchspiel |
| <a href="#">Augsburg/St. Markus</a>   | Kirchspiel |
| <a href="#">Augsburg/St. Matthäus</a> | Kirchspiel |

### Geographische Informationen

Breite / Länge /



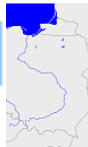
- [Google Earth](#)
- [Google Maps](#)

### Allgemeine Informationen

GOV-Kennung

- object\_150924

Zum Dekanat gehören etliche Kirchspiele. Das Dekanat gehört hier zu einem Kirchenkreis und dieser zu einer Landeskirche.

| Name  | Typ                  | Zeitraum                     | formationen   |
|---|----------------------|------------------------------|---|
| <a href="#">Alt Zauche, Stara Niwa</a>                    | Gemeinde<br>Ortsteil | (1993-12-06 -<br>2003-10-26) |  |
| <a href="#">Alt Zauche-Wußwerk, Stara Niwa-Wozwjersch</a> | Gemeinde             | (1993-12-06 -)               |   |
|   | Gemeinde             | (1993-12-06 -)               |   |
|   | Ortsteil             | (1993-12-06 -)               |   |

## Dahme-Spreewald

### Namen

- Dahme-Spreewald (1993-12-06 -) (deu)
- Wokrejs Damna-Blota (1993-12-06 -) (dsb)

### Typ

- Landkreis (1993-12-06 -)

Der Kreis Dahme-Spreewald hat auch einen niedersorbischen (dsb) Namen. Er ist seit dem 6.12.1993 Landkreis und gehört zum Bundesland Brandenburg. Untergeordnete Objekte sind hier Gemeinden. Einige wurden später - nach Kreisgründung - Ortsteile, andere Gemeinden wurden erst nach der Einrichtung des Kreises geschaffen.

## Darkehmen

### Namen

- Darkehmen (- 1938) (deu)
- Angerapp (1938 -) (deu)
- Darkiemis (lit)
- Даркемен (- 1946) (rus)
- Darkemen (1945) (rus)
- Ozërsk (1946 -) (rus)
- Озёрск (1946 -) (rus)
- Osjorsk (1946 -) (rus)

### Typ

- Stadt

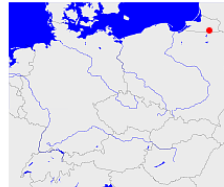
### Verwaltungsgliederung

**Darkehmen** gehört (im Zeitraum ... - ...) zu

- [Osjorskij Rayon, Ozersk, Озёрский р-н](#) (1993) (Rayon)
- [Angerapp, Darkehmen](#) (- 1945) (Landkreis)
- [Darkehmen](#) (- 1945) (Kirchspiel)

### Geographische Informationen

Breite / Länge 54.4 / 22.0167




Sehen Sie sich die Lage des Ortes auf einer Landkarte folgenden Dienste an:

- [Google Earth](#)
- [Google Maps](#)
- [MapQuest](#)
- [MultiMap](#)

Ein Beispiel für Namensänderungen im Jahr 1938 und 1946 und eine Namensnennung im Jahre 1945. Die Verwaltungsgliederung ist hier bis 1945 angegeben und für das Jahr 1993. Hier wäre interessant zu erfahren, aus welchen Quellen die Angaben stammen. In der Expertenansicht sind die Quellenangaben zu finden. Die Expertenansicht ist über einen - hier nicht dargestellten - Link in der Anzeige zu erreichen.

## Das Genealogische Orts-Verzeichnis

### Arnim

|                               |   |
|-------------------------------|---|
| GOV-Kennung                   | ARNNIMJO52XO  |
| Name                          | <ul style="list-style-type: none"> <li>Arnim (deu)</li> </ul>   |
| Typ                           | <ul style="list-style-type: none"> <li>Gemeinde (- 1950)</li> <li>Ortsteil (1950 -)</li> </ul>  |
| Einwohner                     | <ul style="list-style-type: none"> <li>118 (1910) <a href="#">Quelle</a> Landgemeinde 63 - Gutsbezirk 55</li> </ul>   |
| Postleitzahl                  | <ul style="list-style-type: none"> <li>03501 (- 1993)</li> <li>39596 (1993 -)</li> </ul>  |
|                               |    |
| gehört zu (nur Elternobjekte) | <ul style="list-style-type: none"> <li><a href="#">Stendal</a> (- 1950) (Landkreis) <a href="#">Quelle</a> S. 344</li> <li><a href="#">Staffelde</a> (1950 - 1997-12-31) <a href="#">Gemeinden 1994 und ihre Veränderungen seit 01.01.1948 in den neuen Ländern</a></li> <li><a href="#">Stendal</a> (1998-01-01 -) (Stadtkreis Stadt Einheitsgemeinde Stadt) <a href="#">Quelle</a></li> </ul> |

### Arnim

- [Objekt ansehen](#)
- [Änderungen ansehen](#)
- [Objekt und alle Kind-Objekte bearbeiten](#)
- [Quicktext herunterladen](#)
- [Objekt bearbeiten](#)
- [Benutzeransicht](#)

### GOV

- [Suche](#)
- [Login](#)
- [Letzte Änderungen](#)
- [Liste aller Objekttypen](#)

Fährt man mit dem Cursor über das Wort [Quelle](#), wird der Anfang des Titels eingeblendet. Klickt man auf das Wort [Quelle](#) gelangt man zur Ansicht der Quellen-Details.

## Das Genealogische Orts-Verzeichnis

Ansicht für Quelle source\_149277

|                            |   |
|----------------------------|---|
| Titel                      | <ul style="list-style-type: none"> <li>Gemeinden 1994 und ihre Veränderungen seit 01.01.1948 in den neuen Ländern</li> </ul>  |
| Autor                      | <ul style="list-style-type: none"> <li>Statistisches Bundesamt</li> </ul>   |
| Untertitel                 | <ul style="list-style-type: none"> <li>Wiesbaden 1995</li> </ul>  |
| Enthält Informationen über | <ul style="list-style-type: none"> <li><a href="#">Sachsen-Anhalt</a> ( 45347 )</li> <li><a href="#">Mark Brandenburg, Kraj Bramborska, Brandenburg, Brandenburg</a> ( 623345347 )</li> <li><a href="#">Саксония, Sasko, Sachsen, Saksonia, Saxony</a> ( 333116347 )</li> <li><a href="#">Mecklenburg-Vorpommern, Mecklenburg-Vorpommern, Mecklenburg</a> ( 347 )</li> <li><a href="#">Thüringen, Thuringia</a> ( 16347 )</li> <li><a href="#">DDR, Deutsche Demokratische Republik, German Democratic Republic</a> ( 50 )</li> </ul> |
| Standorte                  |   |

Gemeinden 1994 und ihre Veränderungen seit 01.01.1948 in den neuen Ländern

[Objekt ansehen](#)  
[Änderungen ansehen](#)  
[Objekt und alle Kind-Objekte bearbeiten](#)  
[Quicktext herunterladen](#)  
[Objekt bearbeiten](#)  
[Benutzeransicht](#)

GOV

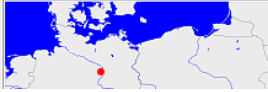
[Suche](#)  
[Login](#)  
[Letzte Änderungen](#)  
[Liste aller Objekttypen](#)

Quellen für das Verzeichnis sind z.B. gedruckte Gemeindelexika, Ortsverzeichnisse, Kirchspielverzeichnisse, Quellensammlungen oder auch andere Webseiten.

## Bearbeiten (1)

### Das Genealogische Orts-Verzeichnis

#### Arnim

|                               |   |
|-------------------------------|---|
| GOV-Kennung                   | ARNNIMJO52XO  |
| Name                          | ♦ Arnim (deu)   |
| Typ                           | ♦ Gemeinde (- 1950)<br>♦ Ortsteil (1950 -)  |
| Einwohner                     | ♦ 118 (1910) <a href="#">Quelle</a> Landgemeinde 63 - Gutsbezirk 55   |
| Postleitzahl                  | ♦ O3501 (- 1993)<br>♦ 39596 (1993 -)  |
|                               |    |
| gehört zu (nur Elternobjekte) | <a href="#">Stendal</a> (- 1950) (Landkreis) <a href="#">Quelle</a> S. 344<br><a href="#">Staffelde</a> (1950 - 1997-12-31) <a href="#">Gemeinden 1994 und ihre Veränderungen seit 01.01.1948 in den neuen Ländern</a><br><a href="#">Stendal</a> (1998-01-01 -) (Stadtkreis Stadt Einheitsgemeinde Stadt) <a href="#">Quelle</a> |

#### Arnim

[Objekt ansehen](#)  
[Änderungen ansehen](#)  
[Objekt und alle Kind-Objekte bearbeiten](#)  
[Quicktext herunterladen](#)  
[Objekt bearbeiten](#)  
[Benutzeransicht](#)

#### GOV

[Suche](#)  
[Login](#)  
[Letzte Änderungen](#)  
[Liste aller Objekttypen](#)

Fährt man mit dem Cursor über das Wort [Quelle](#), wird der Anfang des Titels eingeblendet. Klickt man auf das Wort [Quelle](#) gelangt man zur Ansicht der Quellen-Details.



## Bearbeiten (2)

### Das Genealogische Orts-Verzeichnis

Angemeldet als **Peter Lingnau**

#### Quicktext bearbeiten

Speichern

```
ÄRNNINJ052X0
TEXT: Am 1.7.1950 Eingemeindung in Staffelde.
Ab 1.1.1998 zu Stendal, Stadt. :TEXT,
gehört ab 1950 bis 1997-12-31 zu STALDEJ052X0 sagt GEMSTAT (S. 345),
gehört ab 1998-01-01 zu STÄDT_STENDÄL sagt WEB_LSA,
gehört bis 1950 zu KR_STENDÄL sagt GEMSTAT (S. 344),
hat 1910 Einwohner 118 sagt GEML1910 (Landgemeinde 63 - Gutsbezirk 55),
hat ab 1993 PLZ 39596,
hat bis 1993 PLZ 03501,
heißt (auf deu) Ärnim,
ist ab 1950 (auf deu) Ortsteil,
ist bis 1950 (auf deu) Gemeinde,
liegt bei 52.62617°N 11.94723°O 39m;
```

Ärnim

[Objekt ansehen](#)  
[Änderungen ansehen](#)  
[Objekt und alle Kind-Objekte bearbeiten](#)  
[Quicktext herunterladen](#)  
[Objekt bearbeiten](#)  
[Benutzeransicht](#)

GOV

[Suche](#)  
[Abmelden](#)  
[Letzte Änderungen](#)  
[Liste aller Objekttypen](#)

## Bearbeiten (3)

Speichern

```
ARNNIMJO52XO
  TEXT: Am 1.7.1950 Eingemeindung in Staffelde.
Ab 1.1.1998 zu Stendal, Stadt. :TEXT,
  gehört ab 1950 bis 1997-12-31 zu STALDEJO52XO sagt GEMSTAT (S. 345),
  gehört ab 1998-01-01 zu STADT_STENDAL sagt WEB_LSA,
  gehört bis 1950 zu KR_STENDAL sagt GEMSTAT (S. 344),
  hat 1910 Einwohner 118 sagt GEML1910 (Landgemeinde 63 - Gutsbezirk 55),
  hat ab 1993 PLZ 39596,
  hat bis 1993 PLZ 03501,
  heißt (auf deu) Arnim,
  ist ab 1950 (auf deu) Ortsteil,
  ist bis 1950 (auf deu) Gemeinde,
  liegt bei 52.62617°N 11.94723°O 39m;
```

- Jeder kann mitmachen
- Was kann man tun?
  - Korrekturen/Fehler mitteilen (z.B. per Email)
  - Korrekturen selbst eintragen (z.B. Koordinaten)
  - Zuordnungen ergänzen (z.B. Ort zu Kreis)
  - Einwohnerzahlen eintragen
  - fehlende Orte und Strukturen anlegen (Kirchspiele, Kirchen)
  - doppelte Eintragungen mitteilen
- Welche Voraussetzungen?
  - Kenntnis von Regionen (Forschungsgebiet)
  - PC-Grundkenntnisse („^C/^V“ = Kopieren/Einfügen)
  - schneller Internetzugang (DSL empfohlen)
- Wo beginnen?
  - Klick auf „Hilfe“

Ende

•Webseite

<http://gov.genealogy.net>